

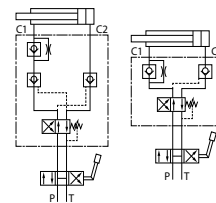
VÁLVULAS HIDRÁULICAS

Hydraulic valves
Valves hydrauliques
Valvole idrauliche

Válvulas inversoras de cilindro (volteo)



Plough Overturning Valve
Valve de retournement de charrue
Valvole di inversione per cilindri

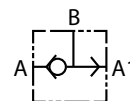


Referencia Part n°	ROSCA THREAD	CILÍNDRICO CON PISTÓN CYLINDER WITH PISTON	CAUDAL MÁX. (l/min) MAX. FLOW (l/min)	PRESIÓN MÁX. (bar) MAX. PRESSURE (bar)	€
VRA 60/80 S.E.	3/8" BSP	60-80mm	50	400	235,30
VRAP 80/100 DE	3/8" BSP	80-100mm	90	400	270,69

Conmutadora o selectora



Shuttle valve
Valve sélectrice à bille
Commutatore o selettore

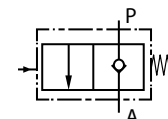


Referencia Part n°	ROSCA THREAD	CAUDAL MÁX. (l/min) MAX. FLOW (l/min)	PRESIÓN MÁX. (bar) MAX. PRESSURE (bar)	€
FPT 1/4	1/4" BSP	25	350	39,62
FPT 3/8	3/8" BSP	50	350	44,64

Fin de carrera para basculantes- acero



End of stroke (trucks) steel
Fin de course pour camion - acier
Fine corsa per basculanti - acciaio

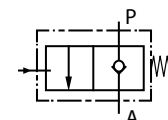


Referencia Part n°	ROSCA THREAD	CAUDAL MÁX. (l/min) MAX. FLOW (l/min)	PRESIÓN MÁX. (bar) MAX. PRESSURE (bar)	€
VFC12	1/2"	60	350	128,94
VFC34	3/4"	100	350	146,38

Fin de carrera industriales - acero



Industrial end of stroke-steel
Fin de course industriels - acier
Fine corsa industriali - acciaio

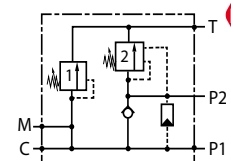


Referencia Part n°	ROSCA THREAD	CAUDAL MÁX. (l/min) MAX. FLOW (l/min)	PRESIÓN MÁX. (bar) MAX. PRESSURE (bar)	€
FC 14 AC	1/4" BSP	25	250	119,01
FC 38 AC	3/8" BSP	45	250	126,02

Válvulas de alta y baja roscadas



Pump unloading valve with additional relief valve
Conjecteur disjoncteur haute et basse pression
Valvole filettate alta e bassa



Referencia Part n°	ROSCA THREAD	P1=1	P2=2	CAUDAL P1 (l/min) FLOW P1 (l/min)	CAUDAL P2 (l/min) FLOW P2 (l/min)	€
FPMSE PD-P-3/8 20-10	3/8"	50-220	20-100	10	25	350,43
FPMSE PD-P-3/8 35-20	3/8"	80-350	50-220	10	25	350,43

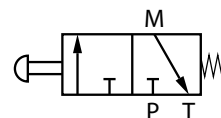
VÁLVULAS HIDRÁULICAS

Hydraulic valves
Valves hydrauliques
Valvole idrauliche



Exclusor de manómetro (montaje panel)

Selector for one manometer
Isolateur de un manomètre (montage sur panneau)
Esclusore di un manometro (montaggio a pannello)

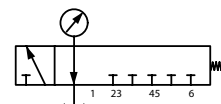


Referencia Part n°	ROSCA THREAD	PRESIÓN MAX. (bar) MAX. PRESSURE (bar)	€
FPEP 1/4	1/4" BSP	350	74,15



Exclusor de manómetro para control 6 presiones (montaje panel)

Selector for 6 manometers
Isolateur pour 6 manomètres
Selettore per manometro a 6 vie (montaggio a pannello)



Referencia Part n°	ROSCA THREAD	PRESIÓN MAX. (bar) MAX. PRESSURE (bar)	€
FPESM6P 1/8	1/8" BSP	350	299,41
FPESM6P 1/4	1/4" BSP	350	299,41



Protector de manómetro recto

Pressure gauge protector
Isolateur de manomètre droit
Esclusore per manometro



Referencia Part n°	ROSCA THREAD	PRESIÓN MAX. (bar) MAX. PRESSURE (bar)	€
FPE 1G 1/4	1/4" BSP	350	23,04
FPE 2G 1/4	1/4" BSP	350	33,05

FPE 1G 1/4: Macho fijo-hembra giratoria. FPE 2G 1/4: hembra giratoria-hembra giratoria / FPE 1G 1/4: Male-swivel female. FPE 2G 1/4: swivel female-swivel female / FPE 1G 1/4: Mâle - femelle tournante. FPE 2G 1/4: femelle tournante - femelle tournante / FPE 1G 1/4: Maschio-Femmina girevole. FPE 2G 1/4: Femmina girevole-Femmina girevole.



Protector de manómetro a 90°

90° pressure gauge protector
Isolateur de manomètre coudé a 90°
Esclusore per manometro a 90°



Referencia Part n°	ROSCA THREAD	PRESIÓN MAX. (bar) MAX. PRESSURE (bar)	€
FPEA 1G 1/4	1/4" BSP	350	23,04
FPEA 2G 1/4	1/4" BSP	350	33,05

FPE 1G 1/4: Macho fijo-hembra giratoria. FPE 2G 1/4: hembra giratoria-hembra giratoria / FPE 1G 1/4: Male-swivel female. FPE 2G 1/4: swivel female-swivel female / FPE 1G 1/4: Mâle - femelle tournante. FPE 2G 1/4: femelle tournante - femelle tournante / FPE 1G 1/4: Maschio-Femmina girevole. FPE 2G 1/4: Femmina girevole-Femmina girevole.

Accesorios para protector de manómetro

Pressure gauge protector accessories
Accessoires pour isolateur de manomètre
Accessori per protezione manometri



Referencia Part n°	ROSCA THREAD	€
1004000010	1/4" BSP	4,35